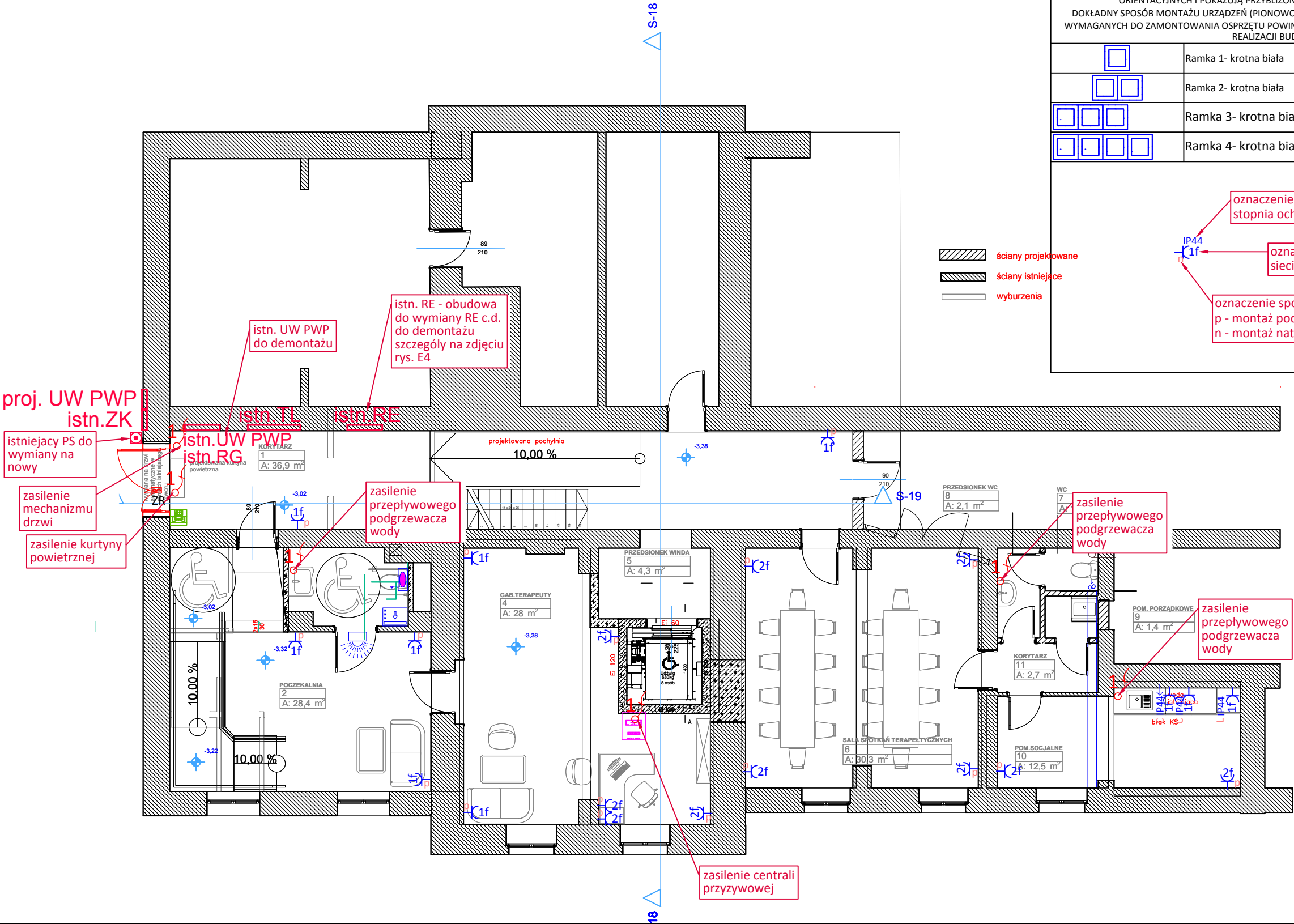


Legenda			Punkt przyłączeniowy 230V - 1-fazowy
	Gniazdo wtyczkowe pojedyncze do wersji IP44 - bez uszczelki - klapka w kolorze pokrywy 16A 250V, zaciski śrubowe, biały Uszczelka IP44 do ramki 1-krotnej		Centrałka przyzywowa
	Gniazdo wtyczkowe pojedyncze z uziemieniem z przesłonami torów prądowych 16A 250V, zaciski śrubowe, biały		Moduł dla wezwań SOS z przełącznikiem pociągowym
	2x Gniazdo wtyczkowe pojedyncze z uziemieniem z przesłonami torów prądowych 16A 250V, zaciski śrubowe, biały Ramka 2- krotna biała		Moduł kasownika alarmu
RAMKI WSKAZANE W LEGENDZIE DO MONTAŻU OSPRZĘTU SĄ PRZEZNACZONE TYLKO DO CELÓW ORIENTACYJNYCH I POKAZUJĄ PRZYBLIŻONY SPOSÓB INSTALACJI URZĄDZEŃ. DOKŁADNY SPOSÓB MONTAŻU URZĄDZEŃ (PIONOWO/POZIOMO) ORAZ ILOŚĆ I KROTNOŚĆ RAMEK WYMAGANYCH DO ZAMONTOWANIA OSPRZĘTU POWINIEN BYĆ USTALONY Z INWESTOREM NA ETAPIE REALIZACJI BUDOWY.			lampa sygnalizacyjna
	Ramka 1- krotna biała		Rozdzielnica elektryczna
	Ramka 2- krotna biała		Zamek rewersyjny
	Ramka 3- krotna biała DR3/ 11 Simon 54		Przycisk wyjścia ewakuacyjnego zielony, podwójny styk
	Ramka 4- krotna biała DR4/ 11 Simon 54		Przycisk sterujący przeciwpożarowego wyłącznik prądu PS PWP



Zastrzega się wszelkie prawa wynikające z ustawy o prawie autorskim.



Cyberos Sp. z o.o.
ul. Spokojna 10A, 64-140 Włoszakowice
tel.: 500094349, 500094348,
e-mail: biuro@cyberos.eu

STUDIUM DOKUMENTACJI:		PROJEKT TECHNICZNY			
NAZWA ZADANIA:		Przebudowa pomieszczeń na potrzeby związane z rozwiązywaniem problemów alkoholowych oraz integracji osób uzależnionych, budowa windy w budynku Urzędu Miejskiego w głubczycach			
ADRES OBIEKTU:		ul Niepodległości 14, 48-100 Głubczyce			
INWESTOR:		Gmina Głubczyce, ul Niepodległości 14, 48-100 Głubczyce			
TEMAT RYSUNKU:		Instalacja siły i gniazd jednofazowych			
ZESPÓŁ PROJEKTANTÓW:		SPECJALNOŚĆ:	NUMER UPRAWNIENI:	PODPIS:	nr zlecenia:
Projektant	mgr inż. Alina Franciszka Król	Instalacje elektryczne	upr. nr WKP/0205/POOE/16		data: 12.2024
Projektant sprawdzający	mgr inż. Rafał Bazylewicz	Instalacje elektryczne	upr. nr WKP/0446/PWOE/16		skala: 1:100
Opracowujący	Przemysław Król	Instalacje elektryczne			nr rysunku: E-01